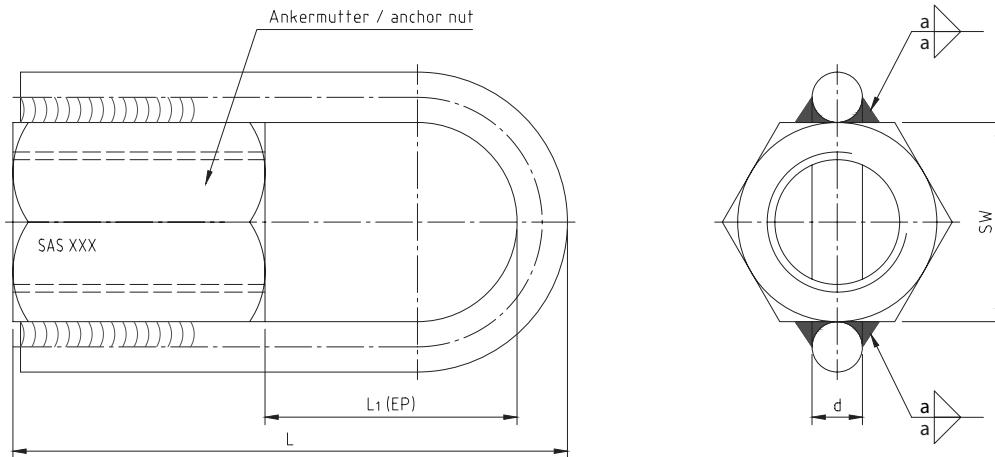


Ringmutter / ring nut WR 2927-Ø



WR 2927-Ø

Ø	L	L ₁	L ₁ EP	d	Gewicht weight	Gewicht EP weight EP	Prüflast testing load	Sicherheitsfaktor safety factor	Gebrauchslast working load
[mm]	[mm]	[mm]	[mm]	[mm]	[kg]	[kg]	[kN]		[kN]
18	135	59	49	16	0,99	1,08	150	2,50	60
26,5	165	69	59	16	1,28	1,37	150	2,50	60
32	190	84	74	16	1,81	1,94	150	2,50	60
36	219	89	79	20	2,78	2,92	200	2,50	80
40	244	104	94	20	3,87	4,07	200	2,50	80
47	274	114	104	20	5,10	5,36	200	2,50	80
57	255	115	90	20	5,08	5,95	200	2,50	80
65	280	130	105	20	6,48	7,31	200	2,50	80
75	305	140	105	20	7,31	9,23	200	2,50	80

L₁ [mm]: Standard Zubehör | Standard accessory

L₁ EP [mm]: Feuerverzinktes Zubehör | Hot-dip galvanized accessory

Gebrauchshinweise: | Instructions for use:

Der Sicherheitsfaktor ist vom Anwender zu bestimmen | The user has to determine the safety factor.

Die Gewichtsangaben sind Mittelwerte | Weight specifications are average values.

Die tatsächlichen Gewichte können aufgrund von Fertigungstoleranzen abweichen | The actual values may deviate due to fabrication tolerances.

Einbauhinweise: | Installation instructions:

Minimale Einschraubtiefe des Stabes: Länge der Anker Mutter | Minimum screw-in depth of the bar: Length of the anchor nut.

Zugrichtung in Stabachse | Tensile direction in axis of the bar.