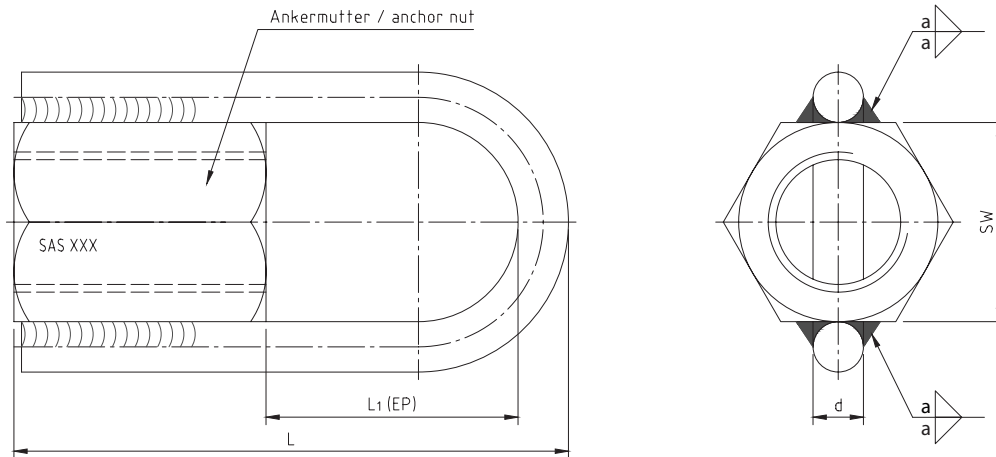


Ringmutter / ring nut T 2927-Ø



T 2927-Ø

Ø	L	L ₁	L ₁ EP	d	Gewicht weight	Gewicht EP weight EP	Prüflast testing load	Sicherheitsfaktor safety factor	Gebrauchslast working load
[mm]	[mm]	[mm]	[mm]	[mm]	[kg]	[kg]	[kN]		[kN]
16	110	54	44	16	0,57	0,62	150	2,50	60
20	120	59	49	16	0,67	0,71	150	2,50	60
25	135	69	59	16	0,78	0,84	150	2,50	60
28	145	74	64	16	0,97	1,04	150	2,50	60
32	165	89	74	16	1,34	1,53	150	2,50	60
40	193	103	88	20	2,10	2,45	200	2,50	80
43	200	105	90	20	2,56	2,86	200	2,50	80
50	220	110	95	20	3,33	3,87	200	2,50	80
57,5	270	140	125	20	5,57	6,16	200	2,50	80
63,5	279	144	129	20	6,07	7,04	200	2,50	80
75	279	159	144	20	4,43	4,92	200	2,50	80

L₁ [mm]: Standard Zubehör | Standard accessory

L₁ EP [mm]: Feuerverzinktes Zubehör | Hot-dip galvanized accessory

Gebrauchshinweise: | Instructions for use:

Der Sicherheitsfaktor ist vom Anwender zu bestimmen | The user has to determine the safety factor.

Die Gewichtsangaben sind Mittelwerte | Weight specifications are average values.

Die tatsächlichen Gewichte können aufgrund von Fertigungstoleranzen abweichen | The actual values may deviate due to fabrication tolerances.

Einbauhinweise: | Installation instructions:

Minimale Einschraubtiefe des Stabes: Länge der Anker Mutter | Minimum screw-in depth of the bar: Length of the anchor nut.

Zugrichtung in Stabachse | Tensile direction in axis of the bar.